

# PROGRAMME

AMPLI | PAU

DU 4 AU 6  
JUILLET 2016



Scène de Musiques Actuelles  
**AMPLI**



**FEDELIMA**



# RAFFUT!

## LES RENCONTRES DE LA FEDELIMA

---

Finies les JP, JPELMA, Journées pro... C'est désormais sous ce doux nom de RAFFUT! que se dérouleront les Rencontres de la FEDELIMA. Ces journées sont l'occasion pour les membres des équipes et des gouvernances des adhérents et plus largement pour les personnes et organisations impliquées dans le champ des musiques actuelles, d'échanger sur différentes thématiques en ateliers, de faire le point des travaux ou des groupes de travail en cours, de partager des restitutions ou points d'étape d'études, d'assister à différents temps de réflexions et d'échanges plus larges...

Les sujets et thématiques abordées sont volontairement très diversifiées, de la technique à la communication, de l'action culturelle à la ruralité, des droits culturels à l'observation, des enjeux européens à l'économie, des entrées artistiques à la structuration des projets, de la programmation à la coopération, aux enjeux de structuration du secteur...

RAFFUT! reste largement ouvert à TOUS, aux membres des équipes des adhérents de la FEDELIMA, aux représentants de leurs gouvernances, aux musiciens, aux associations locales, aux chercheurs, aux représentants des collectivités territoriales, de l'État, aux organisations professionnelles de la culture, de l'économie solidaire, du secteur associatif...!

Les équipes d'AMPLI et de la FEDELIMA vous souhaitent d'agréables Rencontres !

## LES ORGANISATEURS

---

Ampli est une scène de musiques actuelles située à Billère, près de Pau, dont le projet artistique et culturel vise à faciliter l'accès aux musiques actuelles par la mise en place de dispositifs d'accompagnement d'incitation à l'initiative, de médiation, de sensibilisation et de propositions visant à éveiller et satisfaire la curiosité. Ce projet se décline autour de l'aide à la création, la diffusion de spectacles, tout en assurant la médiation et la sensibilisation des publics, l'accompagnement de projets, le travail en réseau et l'action culturelle.



La FEDELIMA (Fédération des Lieux de Musiques Actuelles) regroupe plus 140 lieux dédiés aux musiques actuelles en France. Elle réalise des études, participe à l'évolution des politiques publiques, accompagne les concertations territoriales et organise des groupes de travail avec ses adhérents.

# BIENVENUE A PAU

---

Pau est l'une des agglomérations majeures de la région Nouvelle Aquitaine. Ville natale du roi Henri IV dont elle abrite le château, Pau bénéficie d'une position géographique privilégiée face aux Pyrénées et à une heure de la Côte Atlantique.

## Economie

Les filières des géosciences, de l'aéronautique et de l'agro-alimentaire constituent les secteurs d'excellence de Pau. À ce titre, l'agglomération et ses alentours disposent d'un tissu économique très dynamique constitué notamment par Total qui y a implanté son centre de recherche d'exploration production, Safran Helicopter Engines, Airbus qui y construira prochainement le premier avion électrique E-fan, la coopérative Euralis, et les miels Michaud.... Pau est le siège de l'université Pau Pays de l'Adour et de grandes écoles.



## La vie culturelle à Pau

Pau est riche d'un patrimoine et d'une histoire hors normes. À découvrir dans cette ville labellisée « Ville d'Art et d'Histoire », le château d'Henri IV, les villas anglaises témoignages de la splendeur du XIX<sup>ème</sup> siècle, les bâtiments art déco, mais également sa très grande richesse de parcs et jardins qui en font l'une des villes les plus vertes de France.

L'agglomération paloise offre une grande diversité de structures et d'événements culturels qui lui confèrent une vitalité dans tous les domaines.

- Saison théâtrale dirigée par Juliette Deschamps (octobre – mai)
- Orchestre symphonique Pau-Pays de Béarn – sous la direction de Faycal Karoui
- Espaces Pluriels – Scène conventionnée Danse-Théâtre
- « Les Idées mènent le monde », rencontres littéraires et salon du livre (novembre)
- « Un aller-retour dans le noir », salon du polar (octobre)
- Festival « l'Eté à Pau »
- SMAC La Route du Son – Ampli
- Musée des Beaux-Arts
- Bel Ordinaire - Espace d'art contemporain
- Conservatoire communautaire à rayonnement départemental
- Ecole Supérieure des Arts
- Cinéma d'art et d'essai Le Méliès

## Sport

Depuis le XIX<sup>ème</sup> siècle, alors qu'elle était l'une des villégiatures favorites des anglais, Pau a développé sa vocation sportive. On y trouve notamment le premier golf du continent, un hippodrome, un parcours de concours complet d'équitation dont elle constitue une étape du circuit international. Elle organise également chaque année un grand prix automobile (F3, voitures anciennes) sur le seul circuit urbain de France. Son stade d'eaux vives accueille également les épreuves internationales de canoë-kayak. Enfin, elle figure au top 14 de rugby avec la Section Paloise et en Pro A de basket avec l'Elan Béarnais.

**Nous vous souhaitons un très agréable séjour dans l'agglomération paloise.**



### Pour plus de renseignements :

- Site internet : [www.raffut.fedelima.org](http://www.raffut.fedelima.org)
- L'équipe de la FEDELIMA : [contact@fedelima.org](mailto:contact@fedelima.org)
- L'équipe d'Ampli : [contact@ampli.asso.fr](mailto:contact@ampli.asso.fr)

# SOMMAIRE

Présentation	Page 3 à 5
Programme en bref	Page 6 à 8
Programme du lundi	Page 9 à 11
Programme du mardi	Page 12 à 17
Programme du mercredi	Page 18 à 20
Les intervenants	Page 21 à 25
Les partenaires	Page 26

## PROGRAMME DU LUNDI

	Début	Fin	Lieu	Salle	Titre	Page
	12h00	14h00	Palais Beaumont	Salles des Ambassadeurs	DÉJEUNER	9
APRÈS MIDI	14h30	16h30	Palais Beaumont	Salle MONPEZAT	La connaissance des publics et de l'environnement des projets musiques actuelles : enjeux, moyens et méthodes	9
	14h30	17h30	Palais Beaumont	Auditorium Alfred de VIGNY	Actualité du secteur – Loi NOTRe, LCAP, Réforme territoriale...	9
	14h30	17h30	Palais Beaumont	Salle Adolphe ALPHAND	Projets de musiques actuelles : des fabriques de liberté ?	10
	14h30	17h30	Palais Beaumont	Salle Ernest GABARD	Musiques du monde : quelles évolutions ?	10
	17h00	18h30	Palais Beaumont	Salle Aristide de MONPEZAT	Les réseaux sociaux : quelles stratégies de communication ?	10
SOIRÉE	18h30	19h00	Palais Beaumont	Auditorium Alfred de VIGNY	INAUGURATION OFFICIELLE DES RENCONTRES Mot de bienvenue de Monsieur François Bayrou, Maire de Pau, Président de la Communauté d'Agglomération Pau-Pyrénées	11
	19h00	20h00	Palais Beaumont		POT D'ACCUEIL OFFERT PAR LA COMMUNAUTÉ D'AGGLOMÉRATION PAU-PYRÉNÉES ET OGEU	11
	20h00	22h00	Stade d'Eaux Vives Pau-Pyrénées		INITIATION AU RAFTING (OPTIONNEL)	11
	20h00	01h00	Stade d'Eaux Vives Pau-Pyrénées		DÎNER	11

# PROGRAMME DU MARDI

	Début	Fin	Lieu	Salle	Titre	Page
MATINÉE	9h30	12h00	Palais Beaumont	Auditorium Alfred de VIGNY	JE NE ME TAIRAI PAS : comment réagir face à des pouvoirs locaux ou nationaux tendant vers la droite (très) dure...	12
	9h30	12h00	Palais Beaumont	Salle Aristide de MONPEZAT	État des lieux pratiques et usages du numérique dans les projets musiques actuelles	12
	9h30	12h00	Palais Beaumont	Salle Adolphe ALPHAND	Le métal et les lieux de musiques actuelles	13
	9h30	12h00	Palais Beaumont	Salle Ernest GABARD	Projet politique des structures de musiques actuelles et utilité sociale. Focus sur les évaluations possibles des projets d'éducation et d'actions culturelles	13
	9h30	12h00	Palais Beaumont	Salle LAUTREAMONT	Management, valorisation et reconnaissance : théorie, réalité et outils	14
	12h00	14h00	Palais Beaumont	Salles des Ambassadeurs	DÉJEUNER	14
APRÈS MIDI	14h00	16h00	Palais Beaumont	Salle Aristide de MONPEZAT	Musiques actuelles et jeune public	14
	14h00	16h00	Palais Beaumont	Salle Adolphe ALPHAND	Les pratiques en amateur dans les musiques actuelles : où en sommes-nous ?	14
	14h00	16h00	Palais Beaumont	Salle Ernest GABARD	Transmissions des projets musiques actuelles	15
	14h00	17h00	Palais Beaumont	Auditorium Alfred de VIGNY	Les lieux de musiques actuelles et la militance où en est-on ? Sommes-nous toujours en mesure d'accueillir la contestation ?	15
	16h30	18h30	Palais Beaumont	Salle Aristide de MONPEZAT	Développement artistique : comment nos lieux soutiennent la création artistique ?	16
	16h30	18h30	Palais Beaumont	Salle Adolphe ALPHAND	Enjeux de l'accompagnement de la pratique musicale	16
	16h30	18h30	Palais Beaumont	Salle Ernest GABARD	Lieux de musiques actuelles, lieux de citoyenneté, de convivialité : quelles implications possibles, quelles relations avec la population ?	16
SOIRÉE	20h00	01h00	AMPLI		SOIRÉE	17

# PROGRAMME DU MERCREDI

	Début	Fin	Lieu	Salle	Titre	Page
MATINÉE	9h30	12h00	Palais Beaumont	Auditorium Alfred de VIGNY	Parité homme-femme dans les musiques actuelles	18
	9h30	12h00	Palais Beaumont	Salle Aristide de MONPEZAT	La coopération entre projets de musiques actuelles : enjeux, freins et facteurs facilitants	18
	9h30	12h00	Palais Beaumont	Salle Adolphe ALPHAND	Le hip-hop et lieux de musiques actuelles	19
	9h30	12h00	Palais Beaumont	Salle Henri RUSSEL	Risque auditifs et responsabilités	19
	12h00	14h00	Palais Beaumont	Salles des Ambassadeurs	DÉJEUNER	19
APRÈS MIDI	14h00	16h00	Palais Beaumont	Salle Adolphe ALPHAND	Europe et International	19
	14h00	16h00	Palais Beaumont	Salle LAUTREAMONT	L'emploi permanent dans les lieux de musiques actuelles	20
	14h00	16h00	Palais Beaumont	Salle Henri RUSSEL	Accessibilité : mise en œuvre des nouvelles normes dans un espace contraint, comment s'adapter ?	20



12H00 À 14H00 : DÉJEUNER AU PALAIS BEAUMONT  
- SALLE DES AMBASSADEURS -

⊙ **14h30-16h30 : La connaissance des publics et de l'environnement des projets musiques actuelles : enjeux, moyens et méthodes**  
*Salle Aristide de MONPEZAT*

Avec les demandes croissantes des partenaires de pouvoir justifier l'utilisation des fonds publics et, pour cela, d'évaluer l'adéquation des actions des projets musiques actuelles avec leur environnement, mais également l'enjeu pour les lieux de pouvoir évaluer leurs actions sur d'autres indicateurs qu'uniquement la fréquentation, la connaissance des publics, mais également du territoire d'actions devient un enjeu important pour les lieux de musiques actuelles. Il reste cependant compliqué de mener ce type de démarches. Les champs de questionnements sont assez vastes, et varient selon les objectifs visés : connaissance des pratiques culturelles, des modes de consommation culturelle, profils sociodémographiques, enquêtes de satisfaction, approche marketing, contribution à l'évolution des projets par le recueil des attentes, diagnostic du territoire pour mieux répondre aux besoins de la population... Par ailleurs, les solutions techniques et les méthodes permettant de recueillir ces informations existent, mais peuvent être compliquées à mettre en œuvre.

Cet atelier sera l'occasion de pouvoir échanger autour des démarches initiées, de recueillir les attentes des lieux en termes de méthodologie et d'outillage, et d'échanger autour des enjeux et objectifs inhérents à ce sujet, et pourquoi pas de bâtir des outils communs et partagés ?

Avec...

**Jean-Rémi KOUCHAJKI**, directeur général de PayinTech

**Henri DIDONNA**, directeur de L'Autre Canal (Nancy)

**Rémi BRETON**, directeur du Chato'do (Blois)

**Claire FRIDEZ**, directrice du Moulin de Brainans

Animé par **Hyacinthe CHATAIGNE**, chargé de l'observation et des études à la FEDELIMA

⊙ **14h30-17h30 : Actualité du secteur - Loi NOTRe, LCAP, Réforme territoriale...**  
*Auditorium Alfred de VIGNY*

Temps d'information et débats autour de l'actualité du secteur et de la fédération

Avec...

**Marina WATREMEZ**, chargée de mission pour les musiques actuelles à la DGCA

**Anne-Claire ROCTON**, inspectrice musique en charge des musiques actuelles pour la DGCA

**Aurélié HANNEDOUCHE**, déléguée générale du SMA

### ⊙ **14h30-17h30 : Projets de musiques actuelles : des fabriques de liberté ?**

*Salle Adolphe ALPHAND*

Au-delà de la diffusion, les projets des adhérents de la FEDELIMA se renouvellent à l'aune des territoires sur lesquels ils sont ancrés, et des personnes qui y vivent. Cette nécessaire prise en compte des personnes suppose souvent une transversalité dans les projets menés qui conduisent les lieux à construire, souvent en coopération, des projets dont l'axe principal est bien la liberté d'expression artistique...et la liberté de création artistique. Les lieux sont des endroits de fabrique de cette liberté, mais comment le mettre en évidence ?

Et parlant de liberté, quelle est la relation entre porteurs de projets et politiques dans la prise en compte des droits-culturels ?

Avec...

**Patrice MEYER-BISCH** (en vidéoconférence), philosophe, coordonnateur de l'Institut interdisciplinaire d'éthique et des droits de l'homme (IIEDH) et de la Chaire Unesco pour les droits de l'homme et la démocratie  
**Jean-Michel LUCAS**, docteur en sciences économiques et consultant en dé-formation culturelle  
**Chloé SECHER**, coordinatrice d'Actes-if, membre de la CNLII (Coordination Nationale des Lieux Intermédiaires et Indépendants)

Animé par **Bernard GUINARD**, directeur de la FAMDT

### ⊙ **14h30-17h30 : Musiques du monde : quelles évolutions ?**

*Salle Ernest GABARD - Proposé par Zone Franche*

80% des habitants de la planète écoutent des musiques issues de leurs territoires, c'est-à-dire des musiques du monde. Portées par la mondialisation, ces musiques conjuguent au temps présent les héritages du passé et les promesses de l'avenir : elles se sont créolisées à travers le temps et l'espace, dans un renouvellement permanent. Comment, depuis les années 80, ces musiques ont-elles été entendues, comprises, diffusées ? Comment ont-elles évolué aujourd'hui ?

Avec...

**François BENSIGNOR**, journaliste auteur indépendant, co-fondateur de Zone Franche et président du Collectif Musiques et Danses du Monde en Ile-de-France  
**Mounir KABBAJ**, management et booking chez Ginger sounds, secrétaire général de Zone Franche  
**Bertrand BIENNIER**, coordinateur artistique à la Smac 07

Animé par **Julien PION**, directeur de la FERAROCK (Fédération des Radios Associatives Musiques Actuelles)

### ⊙ **17h00-18h30 : Les réseaux sociaux : quelles stratégies de communication ?**

*Salle Aristide de MONPEZAT*

Les usages professionnels des réseaux sociaux se sont très rapidement imposés dans les lieux de musiques actuelles. Twitter, Facebook, Instagram, instaurent aujourd'hui un nouveau type de relation entre une structure et son public. Ces réseaux sociaux semblent aujourd'hui familiers et complètement assimilés tant pour des usages privés que professionnels. Or, l'appropriation de ces outils pour des usages plus poussés peut s'avérer plus problématique qu'il n'y paraît.

Perte d'accès à sa page malgré les justificatifs envoyés à Facebook, administration, gestion des invitations aux événements, création de groupes Facebook dédiés aux studios, réactions inappropriées de la part du public...

Cet atelier laissera place aux partages de mauvaises expériences, mais surtout aux conseils pratiques qui permettent de les éviter !

## 18H30 : INAUGURATION OFFICIELLE DES RENCONTRES AU PALAIS BEAUMONT

Discours du maire de la ville de Pau et président de la Communauté d'Agglomération Pau-Pyrénées (M. BAYROU), du président du Conseil départemental des Pyrénées-Atlantiques (M. LASSERRE), du président la FEDELIMA (M. LECHEVIN), du directeur d'AMPLI (M. PÉTERS) et du président d'AMPLI (M. ROYER)

## 19H00 : POT D'ACCUEIL OFFERT PAR LA COMMUNAUTÉ D'AGGLOMÉRATION PAU-PYRÉNÉES

## 20H00 : DÎNER AU STADE D'EAUX VIVES PAU-PYRÉNÉES

## 20H00-22H00 : SESSION D'INITIATION AU RAFTING AU STADE D'EAUX VIVES PAU-PYRÉNÉES

### Informations pratiques

#### Navettes aller : Palais Beaumont-Stade d'Eaux Vives (restauration et rafting)

- 19h30 (en priorité les personnes qui participent à l'initiation au rafting)
- 20h00
- 20h15
- 20h30

#### Navettes retour : Stade d'Eaux Vives-Palais Beaumont

- 23h45
- 00h30
- 1h00
- 1h30

## MARDI 5 JUILLET

⊙ **9h30-12h00 : JE NE ME TAIRAI PAS : comment réagir face à des pouvoirs locaux ou nationaux tendant vers la droite (très) dure...**

*Auditorium Alfred de VIGNY*

Dans de nombreux territoires, en local où dans d'autres pays, notamment européens, les extrêmes droites s'organisent, accèdent au pouvoir, deviennent des éléments incontournables de la vie politique avec lesquels il faut composer...Ou ne pas composer, selon les choix faits par les acteurs en présence. À travers l'expérience d'acteurs et d'artistes sur des territoires en France, nous interrogerons notre capacité à faire face à ces mouvements en cours, en tentant de comprendre également comment ces mécanismes se mettent en place, au niveau européen, pour mieux rayonner dans les territoires. Quelles sont les stratégies des extrêmes droites en matière de culture ? Comment réagir, agir, quelles positions devons-nous tenir, en tant qu'acteurs de la culture, dans un monde dominé par la finance, dans une société qui se « droitise » radicalement ?

Avec...

**Jean-Yves CAMUS**, politologue, chercheur associé à l'IRIS (Institut de Relations Internationales et Stratégiques), spécialiste des nationalismes et extrémismes en Europe

**Frédéric VIALE**, économiste, membre du collectif STOP TAFTA et du conseil scientifique d'Attac

**Sébastien CORNU**, président de l'UFISC (Union Fédérale d'Intervention des Structures Culturelles)

**Laurence BARONE**, analyste politique et direction du Bureau Europe Créative France

Animé par **Stéphanie THOMAS**, chargée des logiques territoriales nationales et européennes à la FEDELIMA

⊙ **9h30-12h00 : État des lieux des pratiques et usages du numérique dans les projets musiques actuelles**

*Salle Aristide de MONPEZAT*

La majorité des projets de musiques actuelles se sont historiquement construits sur la diffusion musicale. Néanmoins, en réponse à l'évolution des besoins et des pratiques, ils ont progressivement élargi leur champ d'action, développant des activités d'accompagnement des pratiques artistiques (répétition, transmission...), d'action culturelle...et pour certains, ont intégré progressivement le numérique et ses outils au sein de leurs projets, en écho aux pratiques des musiciens, des personnes qui, elles aussi, ont intégré ces technologies et usages.

Parallèlement encore, d'autres enjeux, évolutions technologiques et problématiques questionnent de façon permanente nos positionnements et pratiques au regard des outils et usages des technologies numériques, de la gestion des données, ou encore de l'évolution des territoires et des politiques publiques sur des entrées liées au numérique. C'est par exemple le cas de la multiplication des supports et moyens de connexion, de l'expansion des possibilités d'expression spontanée en ligne, en temps réel, du développement des outils libres et de leur appropriation, de l'adaptation des projets musiques actuelles aux nouveaux usages, pratiques et outils liés au numérique, des appropriations et détournements des outils différents selon les générations, etc.

Avec...

**Aurélien ROUX**, fondateur de l'AMMD- Coopérative artistique libre produisant de l'art libre avec des logiciels et des matériels libres

**Gérald ELBAZE**, chargé de d'ingénierie des projets numériques et du développement de Médias-Cité

Animé par **Stéphanie GEMBARSKI**, chargée d'administration générale à la FEDELIMA

### ⊙ 9h30-12h00 : Le métal et les lieux de musiques actuelles

*Salle Adolphe ALPHAND*

Cet atelier abordera la question du métal dans les lieux de musiques actuelles selon deux entrées. Il aura pour but de donner des éléments sur le fonctionnement de la culture métal d'une part (histoire, groupes de référence, styles, valeurs, scènes locales, particularités françaises, etc.) et de discuter du rapport des lieux à la filière des musiques métal d'autre part. Qu'il s'agisse de données quantitatives (nombre et part des concerts de métal dans la programmation, groupes en répétition ou en accompagnement, connaissance des réseaux,...) et de qualitatives (représentation, connaissance de la culture, idées sur la communauté métal, a priori...)

Avec...

**Corentin CHARBONNIER**, président de l'association Throne of Thanatos (Tours) et auteur d'une thèse de doctorat en anthropologie, *Le festival du Hellfest : un lieu de pèlerinage pour metalheads*

**Yoann ESTINGOY**, musicien du groupe Grorr, responsable de l'association Légion Grorr, organisateur du festival GroFest

**Fréd CHOUESNE**, directeur-programmateur de Garmonbozia (Rennes)

**Sophie MASSIT**, chargée de production pour le projet «Mélangélie» et anciennement co-directrice de l'Empreinte, structure dédiée aux musiques actuelles à Savigny-le-Temple

Animé par **Gérôme GUIBERT**, maître de conférences en sociologie à l'université Paris-III-Sorbonne-Nouvelle et cofondateur de la revue Volume!

### ⊙ 9h30-12h00 : Projet politique des structures de musiques actuelles et utilité sociale. Focus sur les évaluations possibles des projets d'éducation et d'actions culturelles

*Salle Ernest GABARD*

Les projets éducatifs, d'actions culturelles sont souvent financés via des dispositifs spécifiques qui induisent des critères quantitatifs d'évaluation (nombres de personnes touchées, tranches d'âges, provenance géographique...). Au-delà de ces critères factuels, souvent réducteurs, comment partager différemment les enjeux, évaluer les contenus et valoriser l'impact de ces projets sur les territoires ? Cet atelier proposera de questionner ces autres moyens et processus d'évaluation, d'échanger sur des méthodes et outils possibles pour affirmer l'utilité sociale inhérente aux projets d'éducation et d'actions culturelles menés par les acteurs des musiques actuelles ?

Avec...

**Hélène DUCLOS**, consultante et formatrice en évaluation de l'utilité sociale, impact social et méthodologie de projet

**Fred JISKRA**, directeur des Zuluberlus (Colombes)

Animé par **Florian AUVINET**, coordinateur du RESEAU 92

### ⊙ 9h30-12h00 : Management, valorisation et reconnaissance : théorie, réalité et outils

*Salle LAUTREAMONT*

L'atelier « fonction de direction » qui s'était déroulé à la journée professionnelle à Paloma en mars 2015 avait permis de dégager plusieurs sujets qui semblaient intéressants d'approfondir. Du fonctionnement et de l'organisation d'une équipe pour la mise en œuvre du projet, en passant par l'animation d'une équipe aux fonctions et obligations d'employeur, l'ensemble de ces sujets seront abordés lors d'une rencontre – organisée en partenariat avec le RIF et le SMA - autour de la « fonction direction » qui aura lieu les mardi 15 et mercredi 16 novembre 2016 à La Clef, à Saint-Germain-en-Laye. Néanmoins, RAFFUT ! est l'occasion d'aborder l'un de ces sujets.

Cet atelier abordera donc le management et la reconnaissance du travail des salariés. Quels sont les différents types de management qui existent ? Quels sont leurs effets sur la valorisation du travail et la reconnaissance des salariés ? Quels sont les écarts que l'on peut rencontrer entre la théorie et la réalité ? Existence-ils des outils pour mieux anticiper les éventuelles difficultés à venir ?

Il permettra également de discuter et d'affiner des sujets qui pourraient être abordés lors de la rencontre de novembre.

Avec...

**Laëtitia COQUELIN**, consultante à Alter Ergos, conseil en gestion administrative du personnel et en développement du capital humain.

Animé par **Vincent RULOT**, directeur de La CLEF (Saint-Germain-En-Laye)

## 12H00 À 14H00 : DÉJEUNER AU PALAIS BEAUMONT - SALLE DES AMBASSADEURS -

### ⊙ **14h00-16h00 : Musiques actuelles et jeune public**

*Salle Aristide de MONPEZAT*

Premier temps d'échanges collectifs sur l'entrée du « jeune public » et des musiques actuelles, cet atelier sera l'occasion d'explorer cette entrée via différents axes de questionnements et de partages d'analyses et d'expériences. Il nous permettra, tout d'abord, d'interroger ce qui fait « jeune public », quels sont les contenus et le périmètre de la notion, les liens entre la programmation grand public et la programmation jeune public, la place du « jeune public » dans le projet global, les liens avec les autres axes du projet, les partenaires du « jeune public » sur les territoires. Nous pourrions également aborder les spécificités pragmatiques liées au jeune public, en termes de conditions d'accueil, de spécificités et de moyens économiques dédiés... Ou encore nous questionner sur l'entrée artistique, quelle(s) démarche(s) artistiques, quelles approches différentes quand un groupe ne s'inscrit que dans le champ du dit « jeune public » ou alors quand un groupe de musiques actuelles s'oriente plus spécifiquement vers un public plus jeune...

Pour ce faire trois témoins contribueront à nourrir nos échanges ouverts à la participation de toutes et tous !

Avec...

**Camille SOLER**, responsable action culturelle et programmation jeune public au Sax (Achères)

**Marie-Anne LECLERC**, chargée de l'action culturelle et du jeune public à la Cave aux Poètes (Roubaix)

**Marina FILOMAR**, responsable production et diffusion à l'Armada Productions (Rennes)

Animé par **Lucie ROUSSEAU**, chargée d'action culturelle et d'irrigation territoriale à MAPL (Lorient)

### ⊙ **14h00-16h00 : Les pratiques en amateur dans les musiques actuelles : où en sommes-nous ?**

*Salle Adolphe ALPHAND*

Qu'en est-il des réalités des pratiques en amateur, des profils des musiciens ? Comment et où pratiquent-ils ? Quelles sont leurs attentes par rapport aux acteurs des musiques actuelles ? Quels accompagnements possibles et projets seraient à mettre en œuvre ?

Pour actualiser et partager nos perceptions des pratiques en amateur dans les musiques actuelles, la FEDELIMA mène depuis 2016 une étude exploratoire sur le département Morbihan, avec l'implication de l'Echonova, de MAPL et le relais de la FAMDT pour les musiques traditionnelles.

Cette étude a été réalisée via deux phases : la première a permis de recueillir des données quantitatives auprès des musiciens qui pratiquent en amateur. La seconde a proposé des temps d'entretiens collectifs davantage centrés sur une approche qualitative permettant des échanges entre musiciens notamment sur leurs rapport à cette pratique musicale, leur entrée en musique, l'histoire des groupes, la place et le sens de la pratique musicale pour les personnes...

Cet atelier sera l'occasion de partager les premières tendances et résultats de cette étude exploratoire, de les confronter peut-être à d'autres territoires, ainsi que d'élargir nos échanges avec les réflexions de nos partenaires. D'autre part, cet atelier permettra également de faire un point d'actualité sur les évolutions législatives concernant les pratiques en amateurs notamment sur leur diffusion, qui fait l'objet d'un article dans le projet de loi Liberté de Création, Architecture et Patrimoine LCAP).

Avec...

**Benjamin FRAIGNEAU**, chargé de mission FEDELIMA

**Thierry DUVAL**, président du Collectif RPM

**Nicolas BONGRAND**, coordinateur du Collectif RPM

Animé par **Stéphanie GEMBARSKI**, FEDELIMA

### ⊙ **14h00-16h00 : Transmissions des projets musiques actuelles**

*Salle Ernest GABARD*

Portés souvent à l'origine et historiquement par des personnalités, les projets de musiques actuelles se sont construits au gré d'une action militante, d'opportunités et d'une acceptation dans les politiques publiques et dans le secteur musical et culturel. Comment, lorsque le porteur initial du projet ou la personnalité qui l'a porté pendant des années s'en va, assurer une continuité au projet et à la reconnaissance de ce dernier ? Mais plus largement, de quelle manière « dé-personnifié » le projet et faire en sorte qu'il soit porté plus collectivement par les personnes en place et celles qui arriveront ? À partir de témoignages, il s'agira de réfléchir aux enjeux de la transmission d'un projet et d'imaginer des outils pour la mettre en place.

Avec...

**Bruno COLIN**, personne ressource dans le champ de l'économie sociale et solidaire et de la culture, ancien directeur d'Opale.

**Véra BEZSONOFF**, chargée de l'accompagnement des adhérents de la FEDELIMA

Animé par **Damien MORISOT**, directeur Des Lendemains qui Chantent (Tulle)

### ⊙ **14h00-17h00 : Les lieux de musiques actuelles et la militance où en est-on ? Sommes-nous toujours en mesure d'accueillir la contestation ?**

*Auditorium Alfred de VIGNY*

Interrogeons notre fonction d'acteur culturel sur un territoire : comment nos projets répondent-ils aux enjeux de société auxquels ils sont confrontés ? Comment nos lieux, en tant qu'endroits d'apprentissage et d'exercice de la citoyenneté, peuvent-ils accompagner l'émergence citoyenne à laquelle nous assistons aujourd'hui, tel que le mouvement Nuit Debout ? Est-ce notre rôle, est-ce de notre ressort ? À travers l'histoire alternative de la structuration des musiques actuelles en France et dans le monde, et en explorant les rapports entre contestation et musique, nous ouvrirons le débat sur notre capacité à accueillir ces nouvelles formes de militance et de citoyenneté.

Avec...

**Jedediah SKLOWER**, membre du comité de rédaction de Volume!, enseigne à l'Université Paris Ouest Nanterre La Défense

Animé par **Fred JISKRA**, directeur des Zuluberlus (Colombes)

Discutants :

**Anne-Claire ROCTON**, inspectrice musique en charge des musiques actuelles pour la DGCA  
**Jean-François BURGOS**, référent musiques actuelles à la FNCC (Fédération nationale des collectivités territoriales pour la culture)  
**Pierre-Henri JEANNIN**, directeur d'Emmetrop (Bourges)  
**Basile SABIN**, chargé de l'action culturelle d'Emmetrop (Bourges)  
**Guillaume LECHEVIN**, directeur du Jardin Moderne (Rennes)

⊙ **16h30-18h30 : Développement artistique : comment nos lieux soutiennent la création artistique ?**

*Salle Aristide de MONPEZAT*

Comment nos lieux soutiennent-ils la création artistique, à travers quels processus, quels dispositifs, quels enjeux en France et à l'International ?

Avec...

**Damien MAURICE**, responsable du pôle Accompagnement du Cargö (Caen)  
**Nicolas LEFEVRE**, directeur de la Cave aux Poètes (Roubaix)

Animé par **Stéphanie THOMAS**, chargée des logiques territoriales nationales et européennes à la FEDELIMA

⊙ **16h30-18h30 : Enjeux de l'accompagnement de la pratique musicale**

*Salle Adolphe ALPHAND*

L'accompagnement des musiciens dans les différentes étapes de leurs parcours, qu'ils soient amateurs ou professionnels, a pris une place centrale dans le projet de nombreuses structures de musiques actuelles. C'est pourquoi cet atelier consacré aux enjeux de l'accompagnement des pratiques musicales sera l'occasion de questionner collectivement les problématiques rencontrées par les équipes et les projets, les évolutions des pratiques, des métiers qui s'y réfèrent... Il sera également l'occasion de restituer les résultats de l'étude du RIF sur « Les services proposés aux musiciens dans les structures de musiques actuelles franciliennes », et de présenter le projet « Live Cube » porté par Le Labo (Dinan), Des Lendemains qui Chantent (Tulle) et Le Tremplin (Beaumont)...

Avec...

**Nicolas BONGRAND**, coordinateur du Collectif RPM  
**Frank ZIMMERMANN**, chargé de mission musiques pour Clermont Communauté  
**Damien MORISOT**, directeur Des Lendemains Qui Chantent  
**Frédéric ROZ**, directeur du Tremplin à Beaumont  
**Marion BLANCHARD-LAGOEYTE**, en charge de l'administration et de l'observation au RIF

Animé par **Clotilde BERNIER**, responsable accompagnement à Paloma (Nîmes)

⊙ **16h30-18h30 : Lieux de musiques actuelles, lieux de citoyenneté, de convivialité : quelles implications possibles, quelles relations avec la population ?**

*Salle Ernest GABARD*

Les lieux de musiques actuelles sont bien-entendu des lieux artistiques, de diffusion, de pratiques, de création, d'accompagnement (...) mais ils ont également pour beaucoup d'autres fonctions essentielles. Majoritairement associatifs, ce sont des lieux d'exercice de la citoyenneté, d'implication et d'engagement. Ce sont également des lieux du vivre-ensemble, de sociabilité, de fête et de convivialité, de relation aux autres. Aussi comment les citoyens, bénévoles, adhérents, publics, visiteurs, abonnés ont-ils une place au sein des projets ?



De quelles manières différentes peuvent-ils participer à ces derniers ? Quels modes de relations aux personnes les projets de musiques actuelles proposent-ils ? Qu'est que cela induit pour eux dans leur projet, leurs modes d'organisations ? Comment le rendre accessible et lisible ? Autant de premières questions pour nourrir cet atelier qui contribuera à nos échanges et réflexions collectives sur ces enjeux.

Avec...

**Jessie GUSTIN**, chargée de l'accueil de la communication et de la production au Moulin de Brainans

**Claire FRIDEZ**, directrice du Moulin de Brainans

**Thierry MÉNAGER**, directeur de l'Antipode MJC Rennes

Animé par **Antoine DE BRUYN**, directeur du Run Ar Puns (Chateaulin)

## 9h30-17h30 : VISITES D'ÉQUIPEMENTS CULTURELS DE L'AGGLOMÉRATION PALOISE

- Cette journée sera consacrée à des visites techniques de trois équipements culturels de l'agglomération paloise :
- L'espace Chambaud (jauge 800) de 10h30 à 12h00
- Le PCP (Pau Concert Production) de 14h30 à 16h00
- Ampli de 16h30 à 17h-17h30

Rendez-vous à 9h30 au Palais Beaumont. La visite sera animée par Peyot (régisseur général de la Tannerie) et Nicolas Hoste (directeur technique du fil).

## 20H00 : SOIRÉE - AMPLI

### Informations pratiques

#### Navettes aller : Palais Beaumont-AMPLI

- 19h00
- 19h20
- 19h40

#### Navettes retour : AMPLI-Palais Beaumont

- 23h45
- 00h45
- 1h45

## MERCREDI 6 JUILLET

⊙ **9h30-12h00 : Parité homme-femme dans les musiques actuelles**

*Auditorium Alfred de VIGNY*

Qu'en est-il de la parité femmes/hommes dans les musiques actuelles aujourd'hui ? A-t-on les mêmes chances d'accès à des fonctions de direction, de programmation,... ou, pour des artistes, d'accès à la scène et aux moyens de production ? Y a-t-il des leviers d'actions ou des moyens à mettre en œuvre pour faire évoluer les inégalités observées ?

Dans un premier temps, l'atelier présentera un état des lieux sur la répartition femmes/hommes dans le spectacle vivant et celles des salariés permanents de structures de musiques actuelles par type de métier (premiers résultats chiffrés issus d'une étude sur l'emploi menée en 2015/2016 par la FEDELIMA et le RIF). Il s'agira ensuite de pouvoir partager autour de ces premiers constats, et d'échanger sur la base de différents témoignages afin de pouvoir ensemble envisager des pistes d'actions ou de moyens à mettre en place.

Avec...

**Franck MICHAUT**, directeur du RIF

**Natasha LE ROUX**, administratrice – enseignante, Mouvement HF Ile-de-France

**Franck TESTAERT**, directeur du Tetris (Le Havre)

**Laure ATTEIA**, chargée de projet Egalité du cluster toulousain Ma Sphère

Animé par **Flavie VAN COLEN**, directrice adjointe de Paloma

⊙ **9h30-12h00 : La coopération entre projets de musiques actuelles : enjeux, freins et facteurs facilitants**

*Salle Aristide de MONPEZAT*

La coopération serait-elle devenue une autre notion à la mode, de commande ou même inévitable, ou peut-elle s'affirmer réellement comme un principe d'action, de co-construction, une valeur qui tendrait à « mettre en commun » pour tendre vers des enjeux qui dépassent l'intérêt premier des parties-prenantes voire même qui pourraient contribuer à l'intérêt général, au bien commun (...) ? Autant de questionnement qui ont conduit la FEDELIMA à se lancer dans une première phase exploratoire autour de la coopération entre acteurs sous toutes ses formes dans les musiques actuelles. Ainsi, en 2014-2015, à partir de quatre territoires sur lesquels différents projets culturels, notamment de musiques actuelles, étaient impliqués dans des processus de coopération, la FEDELIMA a mené une étude visant à objectiver ces différentes formes de coopération. Cette première exploration du sujet questionne entre autres quelles sont les différentes formes de coopération possibles, comment et en quoi elles impliquent les acteurs, quels en sont les freins, les facteurs facilitants, comment dépasser ou éviter les écueils ? Elle a pour principaux enjeux de permettre à chacun de mieux se situer dans un processus de coopération, d'en caractériser les différents types, de formaliser ce qu'ils impliquent...

Cet atelier proposera une restitution des principaux axes de réflexion de cette étude confrontés aux expériences des acteurs des territoires qui en ont composé le panel. Il permettra également de partager plus largement les différentes réalités et enjeux liés à la coopération, leurs perceptions par les projets de musiques actuelles sur les territoires.

Avec...

**Bruno COLIN**, personne ressource dans le champ de l'économie sociale et solidaire et de la culture, ancien directeur d'Opale

**Christophe DAGORNE**, directeur des Polarité[s] / Novomax à Quimper

Animé par **Sébastien CORNU**, président de l'UFISC, de la Gare à Coustellet, accompagnateur de projets culturels, référent du groupe de travail « coopération » de la FEDELIMA

### ⊙ **9h30-12h00 : Le hip-hop et les lieux de musiques actuelles**

*Salle Adolphe ALPHAND*

Cet atelier abordera la question de la culture hip-hop dans les lieux de musiques actuelles selon deux entrées. Il aura pour but de donner des éléments sur le fonctionnement de la culture hip-hop d'une part (histoire, groupes de référence, styles, valeurs, scènes locales, particularités françaises, etc.) et de discuter du rapport des lieux à la filière hip-hop -plus précisément au Rap - d'autre part. Qu'il s'agisse de données quantitatives (nombre et part des concerts de rap dans la programmation, groupes en répétition ou en accompagnement, connaissance des réseaux...) et de qualitatives (représentation, connaissance de la culture, idées sur la communauté hip-hop, a priori...).

Avec...

**Alex MONVILLE**, programmateur de Canal 93 (Bobigny)

**Nicolas REVERDITO**, directeur et programmateur de Pick Up Production

**JP MANOVA**, producteur et rappeur français

Animé par

**Guillaume LECHEVIN**, directeur du Jardin moderne (Rennes)

### ⊙ **9h30-12h00 : Risque auditifs et responsabilités**

*Salle Henri RUSSEL*

La première partie de cet atelier sera consacrée à un point sur la campagne de mesures sonores dans les petits lieux menée actuellement par AGI SON. Puis, dans un deuxième temps, il s'agira d'aborder la responsabilité face aux risques auditifs : qui est responsable en cas de problème ? Comment prévenir les différents risques auditifs dans les studios de répétition, sur scène (...) ? Quelle formation existe pour prévenir ces risques ?

Avec...

**Jacky LEVECQ**, ingénieur d'études sanitaires, conseiller technique pour AGI-SON

Animé par **Arnaud PESLIN**, régisseur général et directeur technique de l'Echonova (Saint-Avé)

12H00 À 14H00 : DÉJEUNER - SALLE DES AMBASSADEURS

### ⊙ **14h00-16h00 : Europe et International**

*Salle Adolphe ALPHAND*

La dimension européenne et internationale est inscrite dans le projet de la FEDELIMA, comme dimension de prospective essentielle pour ses adhérents. Nombre d'entre eux développent par ailleurs des projets à l'échelle européenne et internationale. Quelles sont les stratégies mises en place pour optimiser nos travaux européens et internationaux ? Comment sont travaillées les questions des musiques populaires au niveau européen, et quelles incidences sur les projets des adhérents de la FEDELIMA ?

Avec...

**Audrey GUERRE**, coordinatrice du Live DMA

**Laurence BARONNE**, analyste politique et direction du Bureau Europe Créative France

**François JOLIVET**, directeur des 4Ecluses (Dunkerque)

**Laura AUFRERE**, chargée de mission à l'UFISC

Animé par **Kenneth QUIGUER**, consultant pour ExtraCité

## ⊙ **14h00-16h00 : Accessibilité : mise en œuvre des nouvelles normes dans un espace contraint, comment s'adapter ?**

*Salle Henri RUSSEL*

Depuis janvier 2016, tous les lieux doivent pouvoir accueillir des publics en situation de handicaps mais lorsque l'équipement est ancien ou qu'il n'a pas été construit et pensé pour accueillir du public, comment adapter la mise en œuvre de ces normes ? À travers cet atelier, il s'agira d'échanger sur les difficultés rencontrées par les lieux sur la mise aux normes du bâti puis d'essayer de trouver des solutions alternatives ou des mesures compensatoires pour y faire face.

Avec...

**PEYOT**, régisseur général de la Tannerie (Bourg-en-Bresse)

**Nicolas HOSTE**, directeur technique du FIL (Saint-Etienne)

## ⊙ **14h00-16h00 : L'emploi permanent dans les lieux de musiques actuelles**

*Salle LAUTREAMONT*

La FEDELIMA, en partenariat avec le RIF, mène depuis un an une étude sur l'emploi permanent dans les structures de musiques actuelles. À partir, des DADS des structures adhérentes et de questionnaires complémentaires, cette étude a pour objectif de mieux connaître les salariés permanents des adhérents de la FEDELIMA et du RIF : la nature des postes, le niveau de salaire, l'âge des salariés, le nombre d'hommes et de femmes... Ainsi, cet atelier présentera une restitution intermédiaire de cette étude.

Avec...

**Franck MICHAUT**, directeur du RIF

**Marion BLANCHARD-LAGOEYTE**, chargée de l'administration et de l'observation au RIF

**Bruno COLIN**, personne ressource dans le champ de l'économie sociale et solidaire et de la culture, ancien directeur d'Opale.

Animé par...

**Véra BEZSONOFF**, chargée de l'accompagnement des adhérents à la FEDELIMA

**Hyacinthe CHATAIGNE**, chargé de l'observation et des études à la FEDELIMA

# ILS INTERVIENNENT LORS DE RAFFUT!

---



**Patrice MEYER-BISCH** est philosophe et coordonnateur de l'Institut interdisciplinaire d'éthique et des droits de l'homme (IIEDH) et de la Chaire UNESCO pour les droits de l'homme et la démocratie. En tant que fondateur de l'Observatoire de la diversité et des droits culturels, il partagera son expertise lors de la table-ronde « Projets de musiques actuelles : des fabriques de liberté ? », lundi 4 juillet à 14h00.

**Hélène DUCLOS** intervient plus particulièrement dans le champ de l'économie sociale et solidaire et de l'entrepreneuriat social, notamment dans les secteurs de la culture, la médiation sociale, l'insertion par l'activité économique, l'éducation populaire etc. Elle enseigne l'évaluation de l'utilité sociale et de l'impact social, entre autres, à la Faculté de Sciences Sociales et Économiques de l'Institut Catholique de Paris et au CNAM. Elle interviendra sur l'atelier « Projet politique des structures de musiques actuelles et utilité sociale », mardi 5 juillet à 9h30.



**Corentin CHARBONNIER** est le président de l'association Throne of Thanatos (Tours) et auteur d'une thèse de doctorat en anthropologie : *Le festival du Hellfest : un lieu de pèlerinage pour metalheads*. Il nous apportera des éléments de connaissance sur le fonctionnement de la culture métal à l'occasion de l'atelier sur « Le métal et les lieux de musiques actuelles », mardi 5 juillet à 9h30.

**Marina FILOMAR** est responsable production et diffusion à l'Armada Productions. L'Armada Productions mène une démarche « militante » en travaillant pour une reconnaissance du secteur jeune public dans les musiques actuelles, auprès des familles mais aussi auprès des acteurs culturels en incitant parents et enfants à aller voir un concert en famille, dans de vraies conditions de concert. Les adultes ne sont pas seulement accompagnateurs de leurs enfants, ils viennent aussi pour leur propre plaisir. Marina contribuera à l'atelier « musiques actuelles et jeune public », mardi 05 juillet à 14h00.





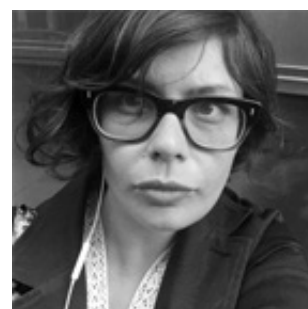
**Frédéric VIALE**, est docteur en droit, militant altermondialiste et membre du conseil scientifique d'Attac. Il est l'auteur du « Manifeste contre les accords transatlantiques » et interviendra notamment sur la financiarisation du monde lors de la table ronde « JE NE ME TAIRAI PAS : comment réagir face à des pouvoirs locaux ou nationaux tendant vers la droite (très) dure... », mardi 5 juillet à 9h30.

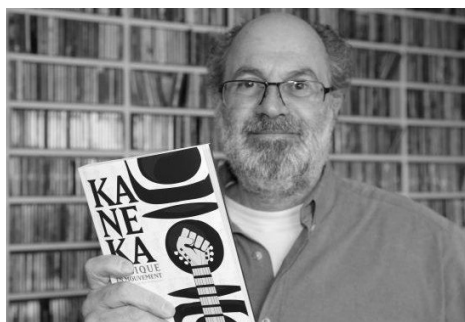
**Jedediah SKLOWER**, est membre du comité de rédaction de *Volum!* la revue des musiques populaires. Il prépare une thèse sur l'histoire des musiques populaires en France dans les années 1960, et enseigne à l'Université Paris Ouest Nanterre La Défense. Il a notamment publié *Free jazz, la catastrophe féconde* (L'Harmattan, 2006), et co-dirigé *Countercultures and Popular Music* (avec Sheila Whiteley, 2014) et *Politiques des musiques populaires aux XXIème siècle* (avec Elsa Grassy, Mélanie Seteun, 2016). Il participera à la table ronde « Les lieux de musiques actuelles et la militance où en est-on ? Sommes-nous toujours en mesure d'accueillir la contestation ? » mardi 5 juillet à 14h00.



**Jean-Yves CAMUS**, politologue et chercheur associé à l'IRIS (Institut de Relations Internationales et Stratégiques), est spécialiste des nationalismes et extrémismes en Europe. Il contribuera au débat « JE NE ME TAIRAI PAS : comment réagir face à des pouvoirs locaux ou nationaux tendant vers la droite (très) dure... », en apportant son analyse sur la montée des extrêmes droites en Europe.

**Laurence BARONE** travaille à Relais Culture Europe depuis 2004, auprès d'une grande diversité d'acteurs français et européens (collectivités publiques, professionnels, réseaux, etc.). Elle coordonne ITEAM « Programme européen d'innovation culturelle et sociale » et est attachée plus particulièrement aux questions de démocratie, d'Etat de droit et d'identités. Elle interviendra lors de l'atelier « Europe et International », prévu mercredi 6 juillet à 14h00.





**François BENSIGNOR** est journaliste musical depuis le début des années 1980 et s'intéresse dès cette époque aux musiques africaines. À partir des années 1990, il se spécialise dans les musiques du monde, contribuant au magazine *World* et à l'ouvrage anglais de référence, *The Rough Guide to World Music*. Il a dirigé l'édition du *Guide Totem - Les Musiques du Monde* et est aujourd'hui président de l'association Collectif des Musiques et Danses du Monde en Ile-de-France. Il participera à la table ronde « Musique du monde : quelles évolutions ? », lundi 4 juillet à 14h30.

**Aurélien ROUX** est musicien (Sebkha-Chott, Barons Freaks, Thing Fis, Plagiat), technicien son mais aussi fondateur de l'AMMD - Coopérative artistique libre produisant de l'art libre avec des logiciels et des matériels libres. L'AMMD est devenue un centre d'essais et de coopération d'artistes dans lequel tout est possible, avec une démarche sociale fortement ancrée du côté du « monde du libre » et de l'indépendance, ainsi qu'une sensibilité écologique assortie d'actions et non de subvention ! Aurélien ROUX contribuera à la table ronde consacré à l'« État des lieux des pratiques et usages du numérique dans les projets musiques actuelles », mardi 5 juillet à 9h30.



**Jean-Rémi KOUCHAKJI** est directeur Général de PayinTech, société qu'il a fondée en 2010 alors qu'il était encore étudiant à HEC. Originellement, c'est sous la marque MyBee que la société s'est faite connaître dans l'événementiel et le monde de la musique. Il interviendra lors de la table ronde « La connaissance des publics et de l'environnement des projets musiques actuelles : enjeux, moyens et méthodes », lundi 4 juillet à 14h30.

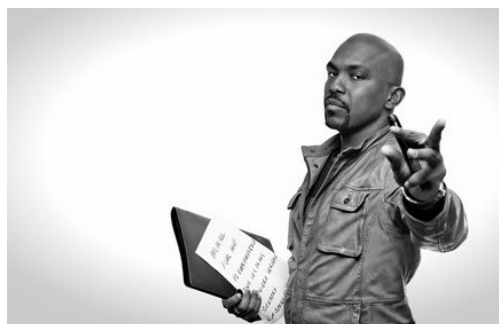
**Natasha LE ROUX**, a crée à la fin des années 90 Les Zarmazones un des premiers big bands acid-jazz hip hop 100% filles en France . Elle enseigne actuellement le chant et est cheffe de chœur au conservatoire de Pierrefitte Sur Seine en Seine-Saint-Denis. Elle est membre d'H/F Ile-De-France, association avec laquelle elle milite pour plus d'égalité et de parité dans les métiers de la culture. Elle participera à la table ronde « Parité homme-feme dans les musiques actuelles », mercredi 6 juillet à 9h30.





**Chloé SECHER** est la coordinatrice générale du réseau Acte If, membre de la CNLII (Coordination Nationale des Lieux Intermédiaires et Indépendants). Ce réseau réunit aujourd'hui 32 lieux artistiques culturels et indépendants situés en Île-de-France et oeuvre ainsi pour leur développement et leur prise en considération. Elle interviendra lors de la table ronde « Projets de musiques actuelles : des fabriques de liberté ? », lundi 4 juillet à 14h30.

**Laëtitia COQUELIN** est consultante à Alter Ergos, conseil en ressources humaines et management. Son expérience en tant qu'administratrice de compagnies et de lieux culturels, de directrice de centre socioculturel et son intérêt pour la gestion des ressources humaines l'amènent à se spécialiser dans ce domaine. Convaincue que la dimension humaine est la clé de la réussite de tout projet et qu'elle doit être au coeur des préoccupations des dirigeants, elle participera à la table ronde « Management, valorisation, reconnaissance : théorie, réalité et outils », mardi 5 juillet à 9h30.



**JP MANOVA** est producteur et rappeur, installé dans le décor du rap parisien depuis plus de 15 ans. Souvent décrit comme l'un des « hommes de l'ombre » du rap français, JP MANOVA a pourtant montré son talent à moult reprises lors de collaborations avec Rocé, Assassin, Flynt ou encore La Rumeur. Il contribuera à la table ronde « Le hip-hop et les lieux de musiques actuelles », mercredi 6 juillet à 9h30.

**Audrey GUERRE** est la coordinatrice du réseau Live DMA, le réseau européen des festivals et salles de concert. Ses études et ses convictions personnelles l'ont amenée à se spécialiser dans la coopération européenne, notamment au sein du secteur des musiques actuelles. Elle fournit à ses adhérents un suivi des politiques culturelles européennes, des outils et des occasions pour qu'ils se rencontrent et échangent leurs bonnes pratiques, et les représente auprès des différentes institutions et partenaires européens. Elle interviendra lors de l'atelier « Europe et International », mercredi 4 juillet à 14h00.







**Bruno COLIN** a œuvré depuis les années 1990 dans l'insertion socioprofessionnelle, l'économie sociale et solidaire et le développement local par l'art et la culture. Il a créé et conduit durant vingt ans « Opale », centre de ressources national pour les associations artistiques et culturelles. Il engage aujourd'hui ses réflexions et interventions autour des thèmes de l'association, notamment l'accompagnement des processus de transition et l'aide au récit de vie. Il témoignera de son analyse menée dans le cadre de l'étude sur la coopération entre projets de musiques actuelles, le mercredi 6 juillet de 9h30 à 12h. Il interviendra également sur l'atelier « transmission des projets de musiques actuelles », le mardi le 05 juillet à 14h00.

**Fréd CHOUESNE**, est directeur et programmateur de Garmonbozia, association d'origine rennaise, organisatrice de concerts depuis bientôt 20 ans. Garmonbozia défend tous les styles de métal (mais aussi parfois du rock, psyché...) dans toute la France (pour les groupes pour lesquels l'association est elle-même promoteur ou tourneur) et organise également des concerts sur Rennes, Nantes et Paris, proches géographiquement. Frédéric témoignera sur l'atelier « le métal et les lieux de musiques actuelles » le mardi 5 juillet de 9h30.



**Gérald ELBAZE** est un ancien professeur des écoles dans l'enseignement spécialisé, investi dans de nombreuses actions culturelles, artistiques et d'éducation populaire. Il porte depuis 1999 la direction de l'association Médias Cité, devenue coopérative en 2014. Médias-Cité est une coopérative spécialisée dans la conception et l'appui d'actions et de projets en faveur de l'innovation sociale et numérique. Elle ambitionne de faire en sorte que le numérique soit accessible au plus grand nombre. Elle intervient principalement dans les champs de l'éducation, la culture, la jeunesse, l'éducation populaire, et de l'action sociale. Gérald Elbaze contribuera à l'atelier sur les pratiques et usages du numérique dans les projets de musiques actuelles, le mardi 5 juillet à 9h30.

**Yoann ESTINGOY**, est musicien dans le groupe Gorr et responsable de l'association Legion Gorr qui a porté le GroFest, festival consacré à la musique métal et à sa culture, dont la première édition a eu lieu en avril 2016 à Pau ! Le Grofest a proposé 2 jours de concerts mais aussi d'animations et d'activités autour du métal durant lesquels l'occasion a été offerte à toute une scène du sud-ouest de fêter ensemble la musique métal et tous ses genres !

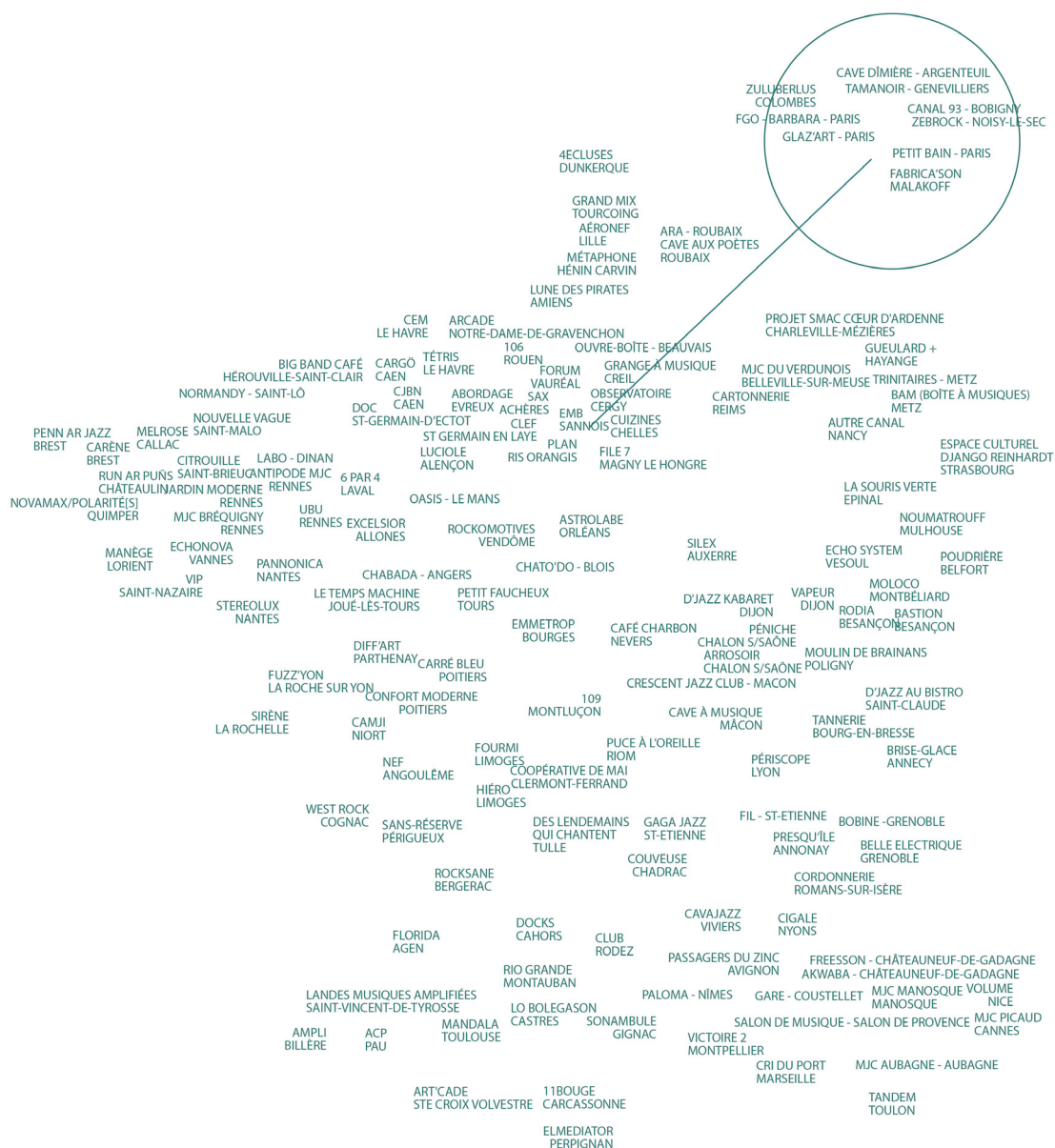
Yoann Estingoy participera à l'atelier sur le « métal et les lieux de musiques actuelles » le mardi 5 juillet à 9h30.



# MERCI À NOS ADHÉRENTS

Les Rencontres sont organisées pour et surtout grâce aux adhérents de la FEDELIMA qui contribuent directement à la tenue des ateliers et débats. Nous les remercions chaleureusement :

Alex MONVILLE, programmateur de **Canal 93** (Bobigny) - Antoine DE BRUYN, directeur du **Run Ar Puns** (Châteaulin) - Bertrand BIENNIER, coordinateur artistique à la **Smac 07** - Camille SOLER, responsable action culturelle et programmation jeune public au **Sax** (Achères) - Christophe DAGORNE, directeur des **Polarité[s] / Novomax** à Quimper - Claire FRIDEZ, directrice du **Moulin de Brainans** - Damien MAURICE, responsable du pôle Accompagnement du **Cargö** (Caen) - Damien MORISOT, directeur **Des Lendemain qui Chantent** (Tulle) - Flavie VAN COLEN, directrice adjointe de **Paloma** (Nîmes) - Franck TESTAERT, directeur du **Tetris** (Le Havre) - François JOLIVET, directeur des **4Ecluses** (Dunkerque) - Fred JISKRA, directeur des **Zuluberlus** (Colombes) - Guillaume LECHEVIN, directeur du **Jardin Moderne** (Rennes) Henri DIDONNA, directeur de **L'Autre Canal** (Nancy) - Jessie GUSTIN, chargée de la communication et de la production au **Moulin de Brainans** - Marie-Anne LECLERC, chargée de l'action culturelle et du jeune public à la **Cave aux Poètes** (Roubaix) - Nicolas HOSTE, directeur technique du **FIL** (Saint Etienne) - Nicolas LEFEVRE, directeur de la **Cave aux Poètes** (Roubaix) - PEYOT, régisseur général de la **Tannerie** (Bourg-en-Bresse) - Rémi BRETON, directeur du **Chato'do** (Blois) - Thierry MÉNAGER, directeur de l'**Antipode MJC Rennes** - Vincent RULOT, directeur de **La CLEF** (Saint-Germain-en-Laye) - Lucie ROUSSEAU, chargée d'action culturelle à **MAPL** (Lorient) - Clotilde BERNIER, responsable accompagnement de **Paloma** (Nîmes)



# LES ACTEURS ET RESEAUX PARTENAIRES

De nombreux partenaires nous permettent chaque année de réaliser les Rencontres de la FEDELIMA. Nous les remercions chaleureusement :

AGI-SON (Association de gestion sonore)

Collectif RPM (Recherche et Pédagogie Musicale)

Collectif stop TAFTA

DGCA - Ministère de la Culture et de la Communication

FAMDT (Fédération des Associations de Musiques et Danses Traditionnelles)

HF Île-de-France

Intrazik

Live DMA (Linking Initiatives and Venues in Europe - Developing Musical Actions)

Opale (Organisation pour Projets ALternatifs d'Entreprises)

PayinTech

RCE (Relais Culture Europe)

Réseau Actes-if - Réseau solidaire de lieux artistiques et culturels franciliens

RIF (Confédération des réseaux départementaux de lieux de musiques actuelles/amplifiées en Ile-de-France)

SMA (Syndicat des Musiques Actuelles)

UFISC (Union Fédérale d'Intervention des Structures Culturelles)

Université Sorbonne Nouvelle - Paris 3

VOLUME ! La revue des musiques populaires / Editions Mélanie Seteun

Zone Franche - Le réseau des musiques du monde

## CES PARTENAIRES PUBLICS SOUTIENNENT RAFFUT!



**Pau-Pyrénées**  
Communauté d'Agglomération



centre national  
de la chanson des  
variétés et du jazz

## CES PARTENAIRES LOCAUX SOUTIENNENT RAFFUT!



# GLOSSAIRE DES SIGLES UTILISÉS

- AGI-SON** : Association pour une bonne gestion sonore
- CNAM** : Conservatoire National des Arts et Métiers
- CNLII** : Coordination Nationale des Lieux Intermédiaires et Indépendants
- CNV** : Centre National des Variétés
- DGCA** : Direction Générale de la Création Artistique / Ministère de la Culture
- EPL** : Etablissement Public Local
- ESS** : Economie Sociale et Solidaire
- FAMDT** : Fédération des Associations des Musiques et Danses Traditionnelles
- FEDELIMA** : Fédération des Lieux de Musiques Actuelles
- FERAROCK** : Fédération des Radios Associatives rock
- FNCC** : Fédération Nationales des Collectivités pour la Culture
- IIEDH** : Institut Interdisciplinaire d’Ethique et des Droits de l’Homme
- IRIS** : Institut de Relations Internationales et Stratégiques
- JP** : Journées Professionnelles
- JPELMA** : Journées Professionnelles Européennes des Lieux de Musiques Actuelles
- LIVE DMA** : Réseau européen des lieux et des festivals de musiques actuelles
- MA** : Musiques actuelles
- OPALE** : Organisation pour Projets ALternatifs d’Entreprises
- RIF** : Réseaux en Ile-de-France
- RPM** : Recherche en Pédagogie Musicale
- SMA** : Syndicat des Musiques Actuelles
- SOLIMA** : Schéma d’Orientation pour le Développement des Lieux de Musiques Actuelles
- UFISC** : Union Fédérale d’Intervention des Structures Culturelles



# RAFFUT!



Scène de Musiques Actuelles

**AMPLI**



**FEDELIMA**